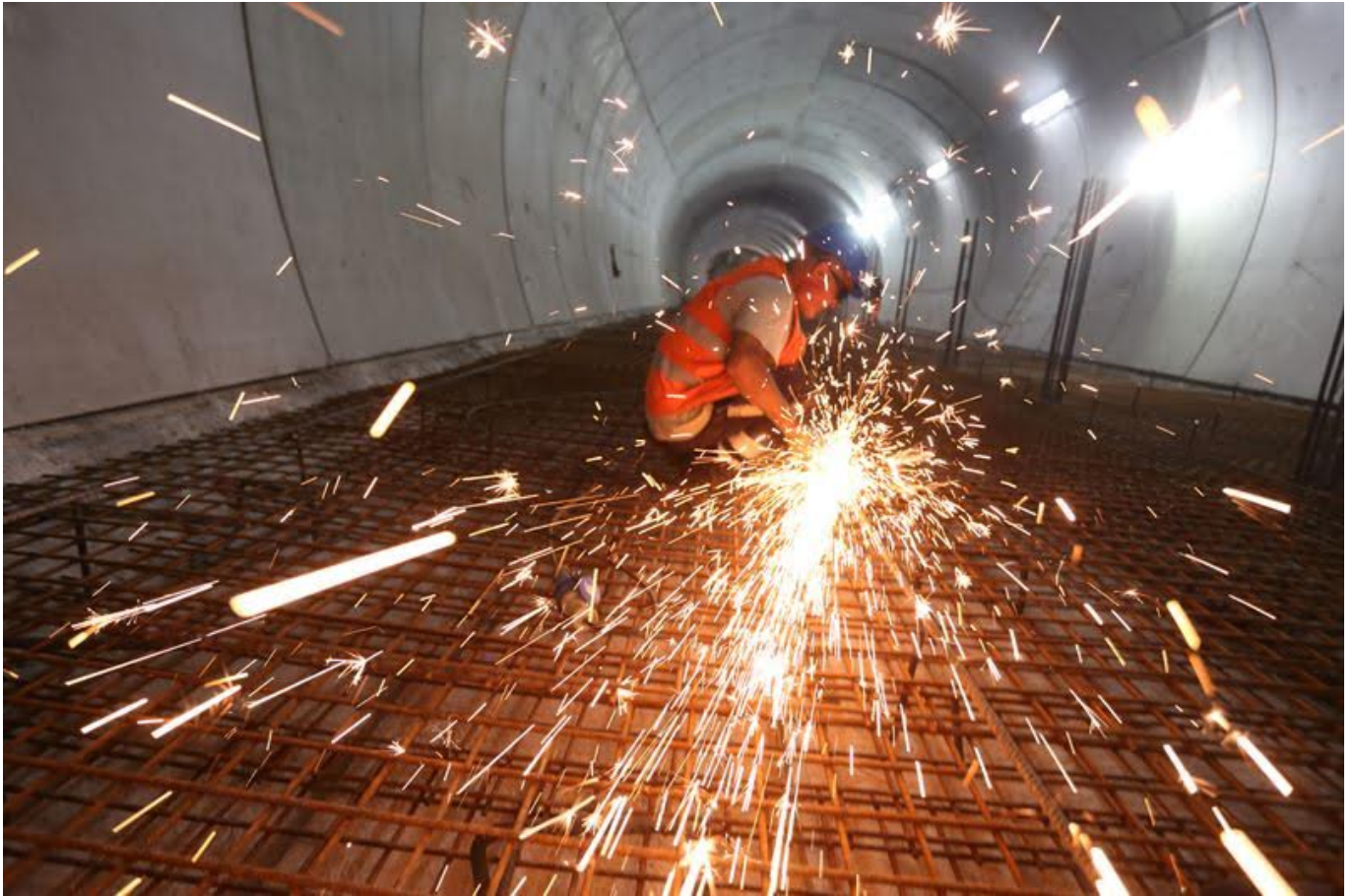


Linea 1, impianti CDN - Capodichino



Linea 1, impianti antincendio e idrico sanitari tratta CDN - Capodichino

La Linea 1 della Metropolitana di Napoli rientra tra le infrastrutture strategiche della Nazione e, insieme alla Linea 6, costituisce uno dei più importanti collegamenti su ferro della città. È attualmente in esercizio la tratta Piscinola - Piazza Garibaldi, 19 stazioni su un tracciato di circa 19 km.

Sono in esecuzione i lavori per le tratte Piazza Garibaldi - Capodichino e Capodichino - Piscinola.

L'intervento di realizzazione degli impianti antincendio e idrico sanitari della tratta CDN (centro Direzionale di Napoli) - Capodichino, con la messa in funzione della quale sarà

possibile l'allungamento del tracciato di altri 3,2 km, è indispensabile per l'apertura all'esercizio delle stazioni che essa incontra: Centro Direzionale, Tribunale, Poggioreale e Capodichino e si pone in completa sinergia con i lavori di completamento della tratta stessa.

I lavori oggetto dell'intervento, che saranno realizzati dall'ABC, azienda speciale Acqua Bene Comune Napoli, consistono in sintesi nella realizzazione di tutte le opere civili necessarie (scavi, rinterri, pavimentazioni stradali, realizzazione di camere di manovra in cemento armato e ancoraggi), nonché nella posa in opera di nuove condotte in ghisa, con relativi pezzi speciali e organi di manovra, per l'alimentazione delle singole stazioni.

Conclusa la conferenza dei servizi necessaria per l'acquisizione dei previsti pareri di tutti gli Enti e le Amministrazioni interessate e approvato il progetto delle opere necessarie, il progetto predisposto da A.B.C. - Azienda Speciale Acqua Bene Comune - è in fase di validazione ed approvazione da parte dell'Amministrazione.

L'intervento è strettamente sinergico con altri in corso a valere su risorse del Piano Sviluppo e Coesione della Città di Napoli, quali il [**Completamento della Tratta Capodichino - Di Vittorio, Progettazione, costruzione, fornitura, collaudo e immissione in rete di 2 elettrotreni e Ampliamento deposito mezzi e officina di manutenzione della Linea 1 - Località Piscinola.**](#)